

# RESULTATEN LEZERSONDERZOEKEN

## C2W en MeMo



### INTRODUCTIE

In opdracht van Bèta Publishers heeft Intomart GfK een onderzoek uitgevoerd onder een representatieve steekproef van de lezers van C2W (Chemisch2Weekblad) en MeMo (Mens & Molecule).

Het onderzoek had vooral ten doel inzicht te verkrijgen in de achtergrondkenmerken van de ontvangers van deze vakbladen.

### FORMULE

C2W is het vakblad voor moleculair geïnteresseerd Nederland dat 25 keer per jaar verschijnt. C2W is het ledenblad van de KNCV, de Koninklijke Nederlandse Chemische Vereniging. Tien keer per jaar verschijnt de special C2W Life Sciences met een verhoogde oplage naar leden van diverse biomoleculaire verenigingen, zoals NBV en NVBMB. Een maal per jaar verschijnt het Carrière Magazine met een oplage van 40.000.

MeMo is het vakblad voor moleculair geïnteresseerd Vlaanderen. MeMo wordt 10 keer per jaar uitgegeven en is het ledenblad van de KVCV, de Koninklijke Vlaamse Chemische Vereniging.

Beide vakbladen bieden de lezer nieuws, achtergronden, interviews en wetenschappelijke ontwikkelingen op het gebied van chemie, life sciences, proces- en laboratoriumtechnologie.

De rubriek Analyse bevat zowel bij C2W als bij MeMo (product)informatie over instrumenten, (bio)processen en analysemethoden. Naast aandacht aan ontwikkelingen in de wetenschap en industrie besteden deze bladen volop aandacht aan arbeidsmarktontwikkelingen zoals vacatures, salariskansen, arbeidsomstandigheden en carrièremogelijkheden.

### KORTE SAMENVATTING LEZERSONDERZOEKEN

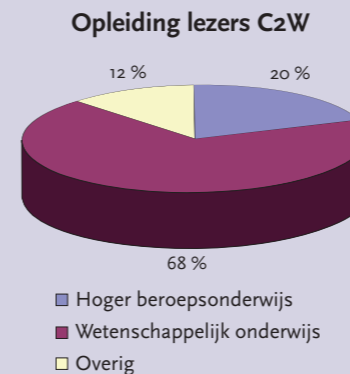
C2W	MeMo
De gemiddelde leesduur is 28 minuten per lezer.	De gemiddelde leesduur is 32 minuten per lezer.
De waardering van de lezers is hoog; C2W krijgt een gemiddeld cijfer van 7,4.	De waardering van de lezers is hoog; MeMo krijgt een gemiddeld cijfer van 7,7.

### LEZERSPROFIEL

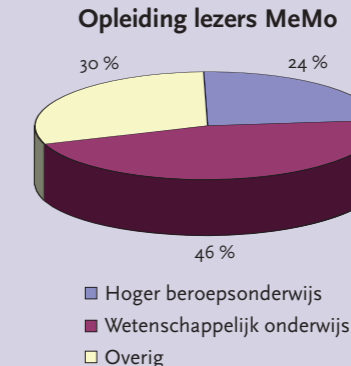
C2W	MeMo
84% van de lezers is van het mannelijke geslacht.	64% van de lezers is van het mannelijke geslacht.
47% van de lezers is tussen de 18 en 44 jaar.	60% van de lezers is tussen de 18 en 29 jaar.
51% van de lezers heeft een leidinggevende functie.	25% van de lezers heeft een leidinggevende functie.

### OPLEIDING

88% van de C2W-lezers is hoger opgeleid.

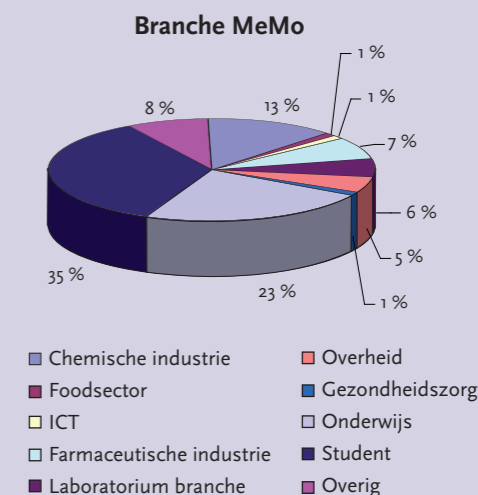
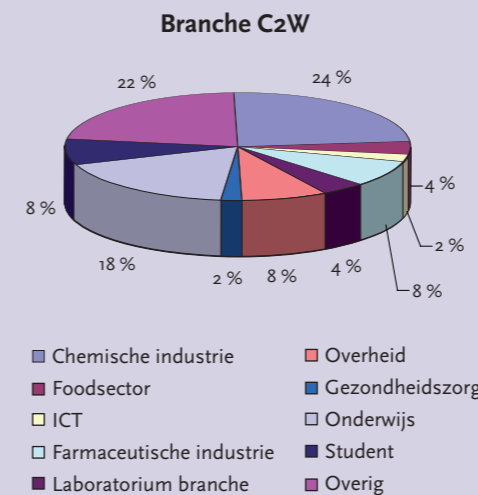


Bij MeMo is dit percentage 70%.

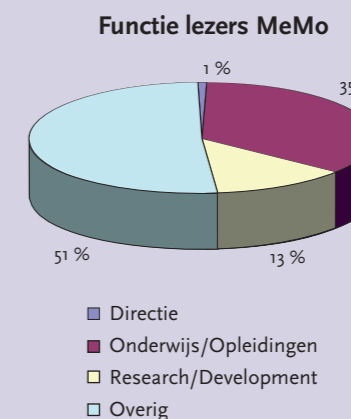
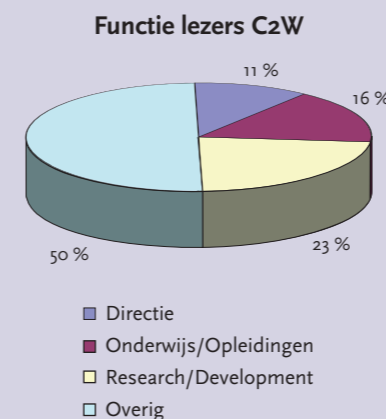


### VAKGEBIEDEN

De lezers van beide vakbladen zijn breed vertegenwoordigd in de chemische domeinen.



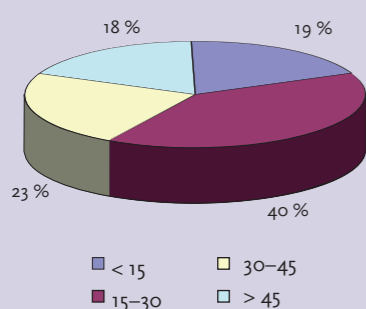
### FUNCTIES LEZERS C2W



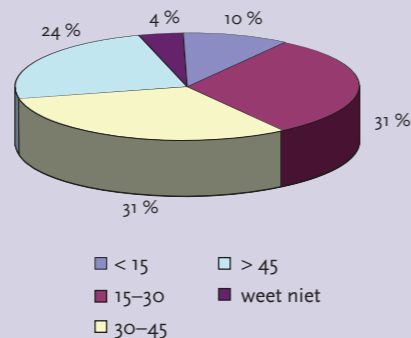
**LEESGEDRAG**

C2W	MeMo
89% leest C2W in de week van verschijning, waarvan 37% op de dag van binnenkomst.	87% leest MeMo in de week van verschijning, waarvan 33% op de dag van binnenkomst.
59% leest regelmatig de personeelsadvertenties.	50% leest regelmatig de personeelsadvertenties.
76% van de lezers leest elk nummer en besteedt daar gemiddeld 28 minuten aan.	78% van de lezers leest elk nummer en besteedt daar gemiddeld 32 minuten aan.

Leesduur C2W in minuten



Leesduur MeMo in minuten



**BEREIK EN OPLAGE**

C2W	MeMo
Totale bereik: 35.000	Totale bereik: 12.000
Oplage: 15.000	Oplage: 5.000



**WEBSITES EN CONTACT**

De website van C2W ([www.c2w.nl](http://www.c2w.nl)) is de snelst groeiende site over chemie en life sciences in Nederland. De dagelijkse nieuwsvoorziening bereikt maandelijks meer dan 20.000 bezoekers. Via C2W Nieuwsdienst is het mogelijk om twee keer per week het nieuws direct te ontvangen via e-mail. De Nieuwsdienst bereikt 700 professionals per editie.

Meer informatie op internet over MeMo is te vinden op de website van de Koninklijke Vlaamse Chemische Vereniging: [www.kvcv.be/leden/memo](http://www.kvcv.be/leden/memo).

Wilt u communiceren met professionals in chemie, life sciences, proces- en laboratoriumtechnologie in Nederland en/of België? Informeer dan naar de mogelijkheden bij:

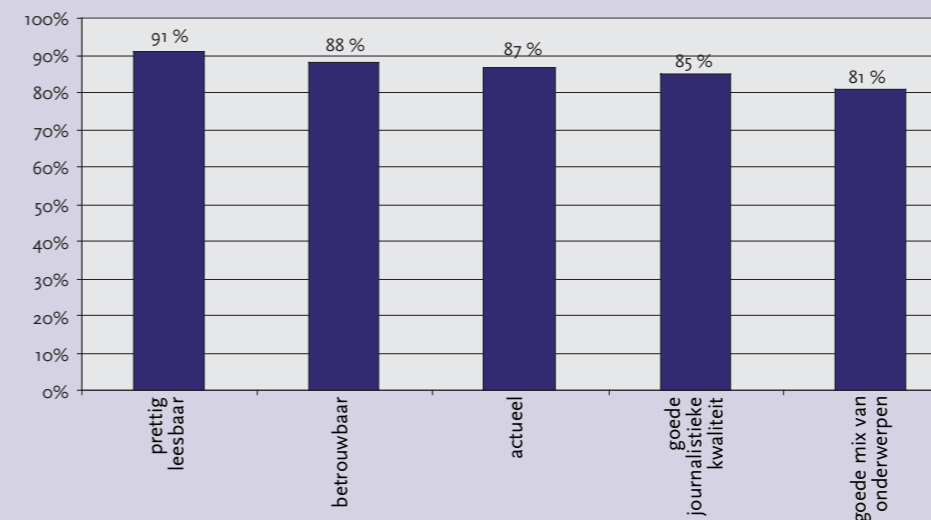
Archer Media, Bas van den Engel  
 E: [bas@archermedia.nl](mailto:bas@archermedia.nl)  
 T: +31 (0)33 - 453 94 50



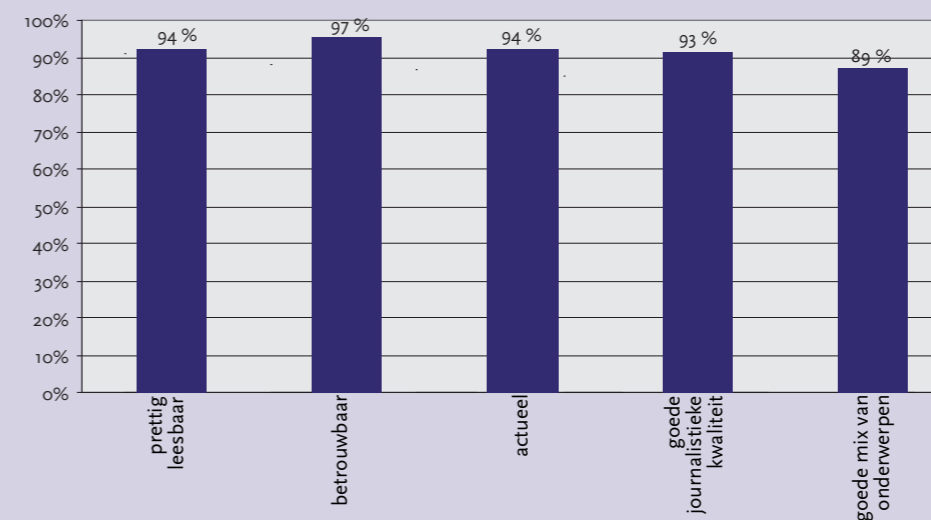
**WAARDERING**

C2W en MeMo worden hoog gewaardeerd door de lezer. De grafieken geven een beeld van waarde die de lezer aan verschillende aspecten hecht.

Waardering lezers C2W



Waardering lezers MeMo



De lezers hebben tevens een rapportcijfer toegekend aan de specials van C2W.

Waardering Specials C2W

